

EPIDEMIOLOGÍA



Miguel Arrieta González

Reina L. Crespo Román

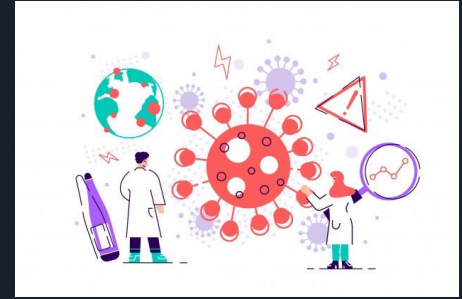
Jeanyeliss B. López Torres

Karlisha Huertas De Jesús

Bryan Borrero Vega

Sección: 24670

Introducción

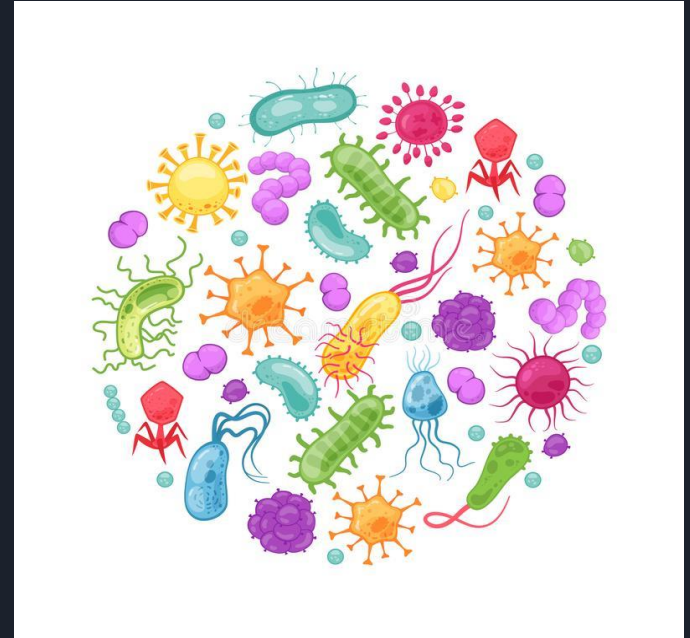


En esta presentación le estaremos mostrando el tema de la epidemiología. Esta se denomina como el estudio de la salud y la enfermedad dentro de una población. Luego, le estaremos mostrando para qué esta es necesaria, sus diferentes factores y usos. Además, le estaremos hablando sobre la epidemiología en los animales y algunos de sus ejemplos.

¿Qué es la Epidemiología?

Definición:

- ❑ La epidemiología es el estudio de las epidemias, esto se refiere a que estudia las enfermedades que afectan transitoriamente a la población humana en un sitio determinado.
- ❑ También se puede definir como el estudio de la distribución y determinantes de los eventos relacionados con el estado de salud de poblaciones específicas.



(n.d.). Retrieved August 27, 2020, from

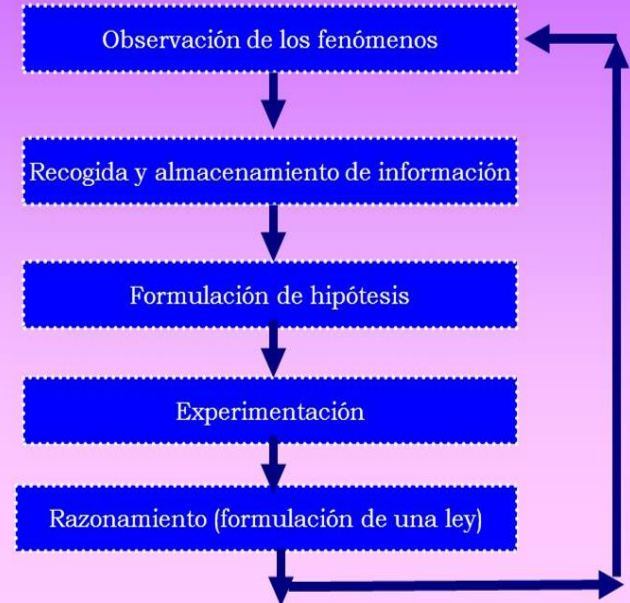
https://ccp.ucr.ac.cr/cursos/epidistancia/contenido/1_epidemiologia.htm

Metodología Utilizada

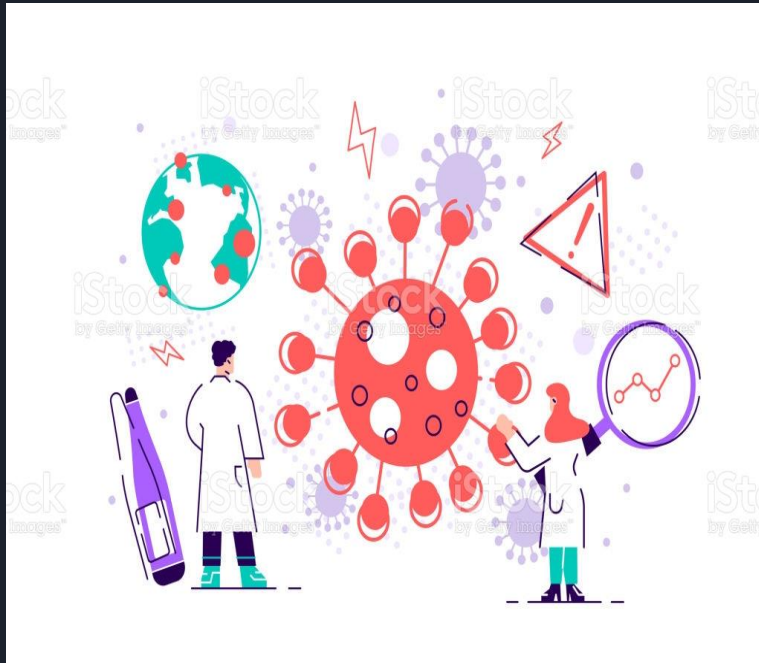
La epidemiología busca constatar una realidad, ya sea un problema o una meta deseada, todo en relación a la salud. Para esto el epidemiólogo utiliza una metodología basada en los siguientes componentes:

- OBSERVACIÓN
- MEDICIÓN
- COMPARACIÓN
- PROPOSICIÓN O INTERVENCIÓN

El método epidemiológico



Factores Importantes en la Epidemiología



Una enfermedad en la población humana:

1. No ocurre al azar.
2. No se distribuye de manera homogénea.
3. Contiene determinantes y factores protectores susceptibles a ser identificados, cuantificados y modificados.
4. Es un fenómeno dinámico.



Principales Usos en la Epidemiología

1. Medición del nivel de salud de las poblaciones:

Esto con el fin de establecer la frecuencia y distribución de los eventos relacionados con la salud y la enfermedad.

2. Descripción de la enfermedad:

Para identificar las asociaciones con otras variables que pueden ser factores de riesgo o protectores.



Principales Usos en la Epidemiología

3. Identificación de los determinantes de las enfermedades:

Esto nos ayuda a establecer relaciones entre factores y condiciones vinculadas con la aparición y distribución de las enfermedades.

4. Control y prevención de la enfermedad:

Remover o eliminar agentes primarios dependiendo del reservorio natural, modo de diseminación y sitio de acción.

Principales Usos en la Epidemiología

5. Selección de métodos de control y prevención:

Identificar grupos de riesgo.

6. Planificación y evaluación de servicios de salud:

Estimar necesidades y demandas de la población.





Ejemplos de la Aplicación de la Epidemiología

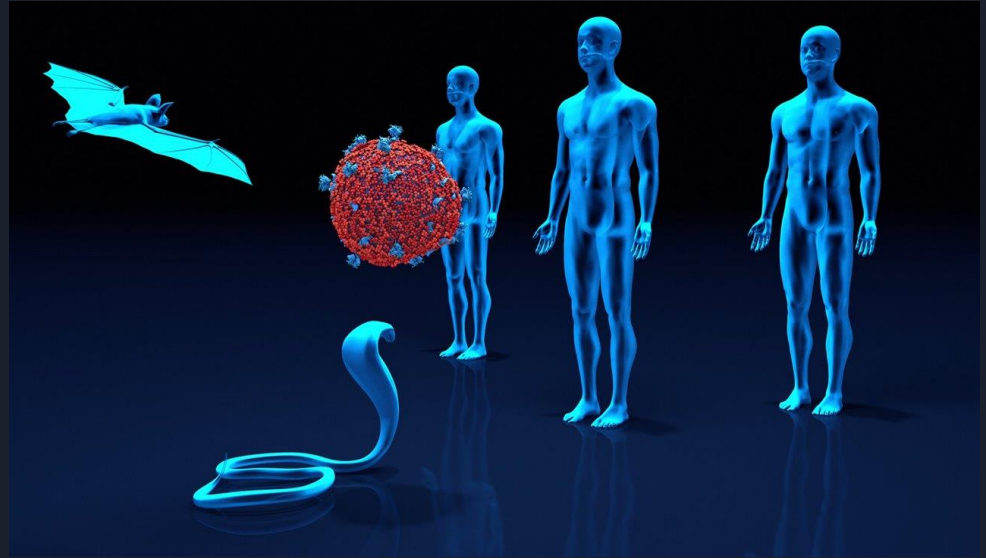


Definición:

Hay Diferentes tipos de Bacterias o Virus de lo cual el ser humano puede ser infectado a través de los animales, este estudio se le conoce como; zoonosis, lo cual el epidemiólogo se encarga de encontrar estas enfermedades y descubrir su origen para propósito investigativo y avance medicinal.

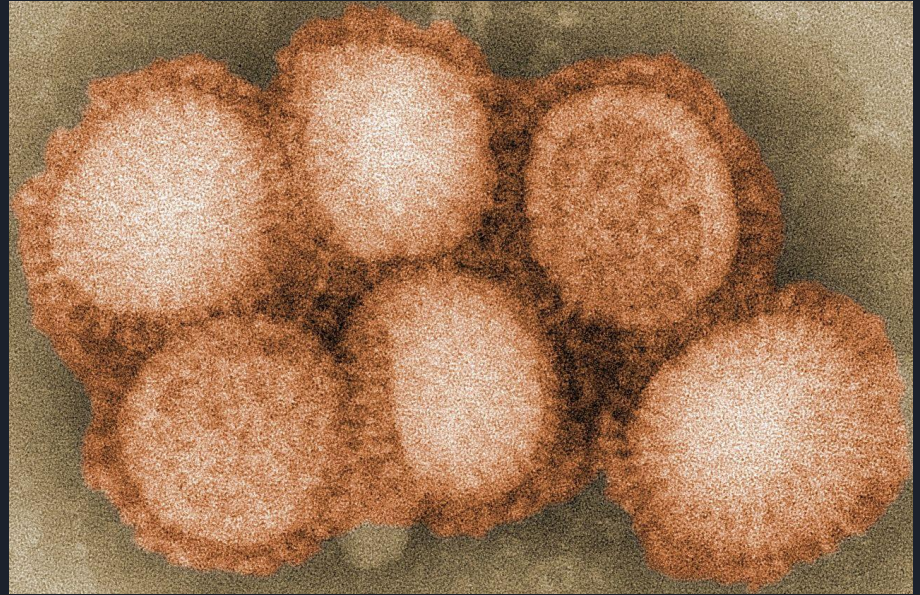
Virus Zoonóticos

Existe la posibilidad que el ser humano pueda contagiarse directamente de un animal o indirectamente a través del ambiente, donde hayan animales contagiados por virus contagiosos.



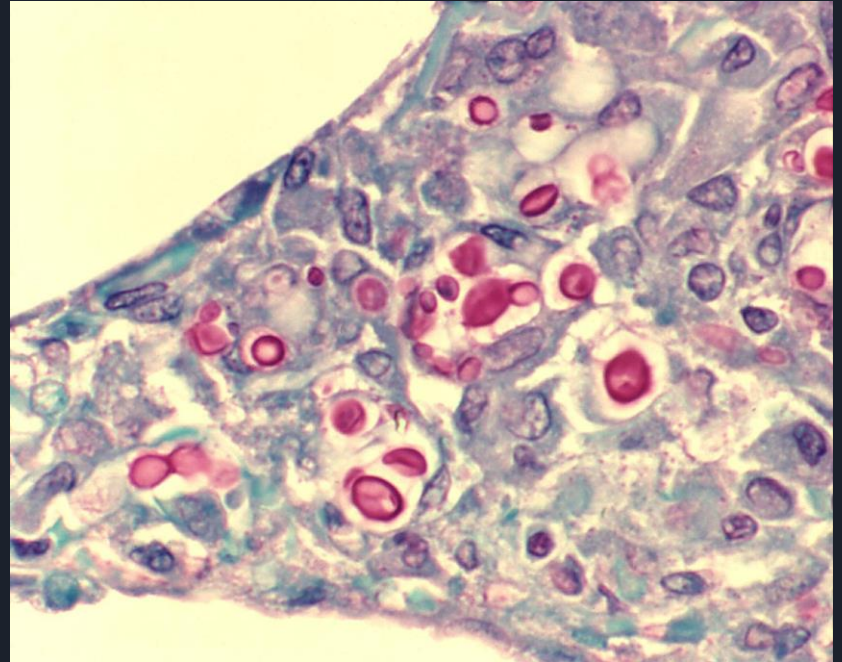
Gripe de Ave

Virus que cuando alcanza a los seres humanos eleva el potencial del Virus, primer caso encontrado en Hong Kong 1997.



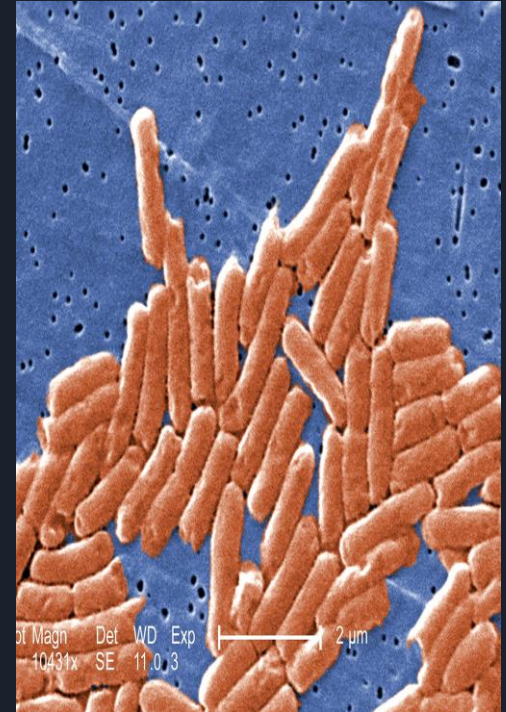
Virus Zoonóticos

CRIPTOCOCOSIS, se detecta mediante la excreta de aves, se adquiere inhalando la excreta, ya que puede ser que tenga algún tipo de hongo. Los síntomas son neumonía o meningitis. El primer caso fue descubierto en 1895 en Alemania.



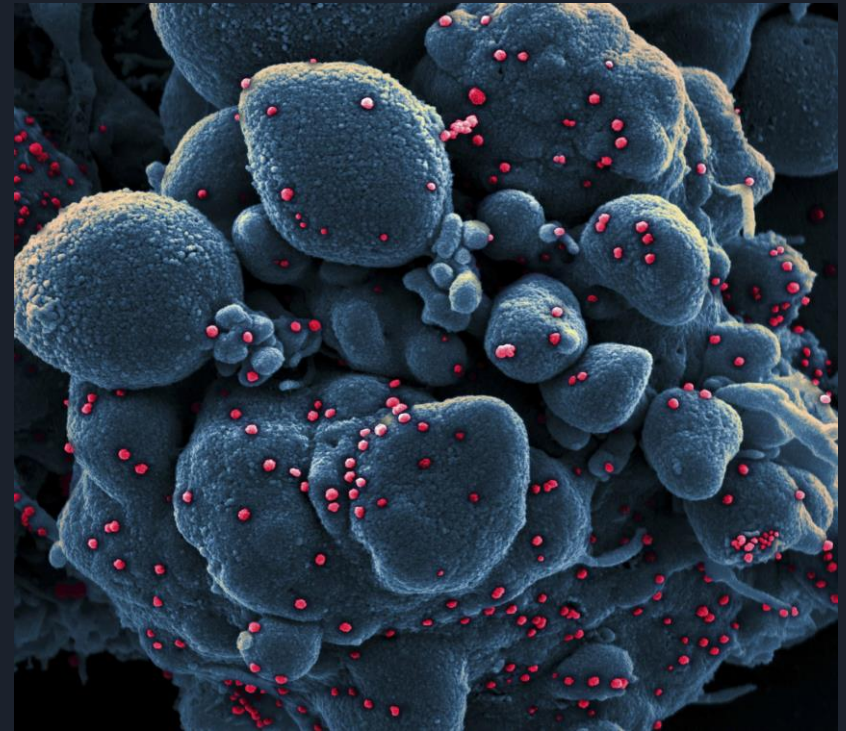
Salmonella

Enfermedad asociada con diarreica. Este tipo de caso se observa en partes de Asia, África Y Latinoamérica. Muchas de las personas contagiadas son niños y personas adultas. Usualmente, el Virus se encuentra en las aves y huevos. Sus síntomas son fiebre, diarrea y calambres. El primer caso descubierto fue en 1906, por María Mallón,



Covid 19

Se cree que la enfermedad fue contagiada por murciélagos. El primer caso fue encontrado en Wuhan, China en el 2019 en un mercado donde tenían animales enjaulados. Algunos de estos animales estaban enfermos, en hacinamiento y sin aseo.



La diferencia de la Medicina clínica de la Epidemiología






La diferencia de la Medicina Clínica de la Epidemiología

Definición:

- La medicina clínica se enfoca en el paciente individual. Su objeto de trabajo es la enfermedad de una persona y los factores o circunstancias relacionadas con tal estado.
- Se orienta a las peculiaridades de la enfermedad y su curso en el individuo.



Cont. (La diferencia de la Medicina Clínica de la Epidemiología)

- Se identifica las posibles causas, considerar el tratamiento y evaluar los efectos del tratamiento así como su adecuación a las necesidades de un paciente.
- La epidemiología usa el método científico de descripción y análisis epidemiológico en el diagnóstico de la salud, para planear cómo llevar a cabo el control y la prevención de la enfermedad en una comunidad.

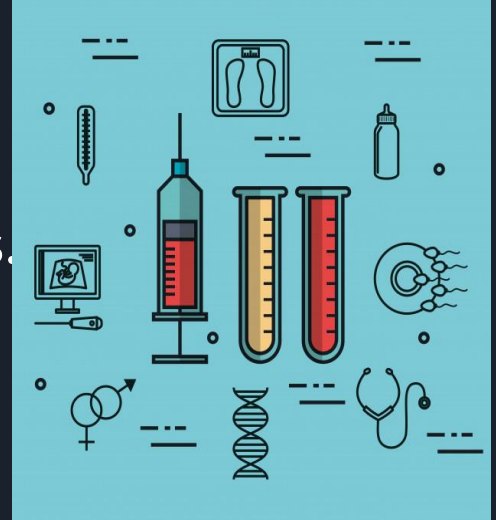
Enfoque en Medicina Clínica

¿Quién está involucrado?

- Médicos, bacteriólogos, enfermeros y otros.

Meta Principal:

- Diagnóstico y tratamiento.
- Qué está mal en este paciente.
- ¿Cuál tratamiento es el apropiado para este paciente?



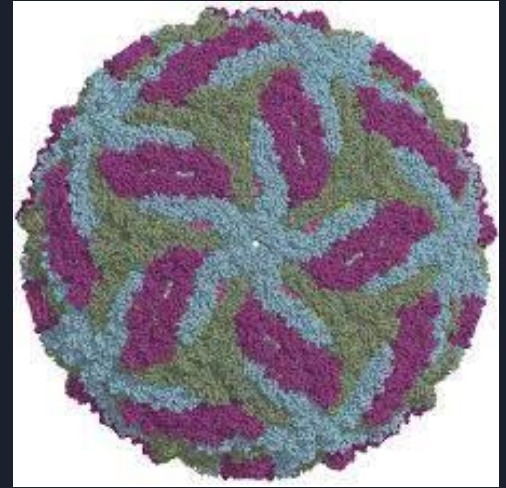
Enfoque en Epidemiología

¿Quién está involucrado?

- Epidemiólogos, estadísticos y otras disciplinas.

Meta Principal:

- Prevención y control.
- ¿Cuáles son las principales causas de muerte o discapacidad en esta población? ¿Factores de riesgo?
- ¿Qué puede hacer para reducir o prevenir la enfermedad o los factores de riesgo?



El método de la investigación Clínica

Investigar es algo más que recoger y almacenar información. La investigación nace de la curiosidad y de las inquietudes personales, de la observación de hechos sin explicación lógica aparente o que contradicen las teorías aceptadas.





Conclusión

En esta presentación pudimos aprender más detalladamente sobre lo que es la epidemiología, sus diferentes factores y lo importante que es para nuestra subsistencia. También se mencionaron diferentes enfermedades y cómo podrían ser contagiadas, por ejemplo; de animales a humanos directamente o indirectamente. También se habló sobre la medicina clínica, la cual se enfoca en la salud del paciente individualmente; mientras que con la epidemiología se enfoca en estudiar, controlar y prevenir las enfermedades en la comunidad. Entendemos que gracias a la epidemiología los seres humanos hemos podido, no solo controlar la extinción de la raza, sino que además, hemos logrado que nuestro periodo de vida sea más largo.



Referencias

- (n.d.). Retrieved August 27, 2020, from https://ccp.ucr.ac.cr/cursos/epidistancia/contenido/1_epidemiologia.htm
- Argimón Pallás, J. and Jiménez Villa, J., n.d. *Métodos De Investigación Clínica Y Epidemiológica*.
- Ccp.ucr.ac.cr. 2020. *Aspectos Generales*. [online] Available at: <https://ccp.ucr.ac.cr/cursos/epidistancia/contenido/1_epidemiologia.htm> [Accessed 31 August 2020].
- RevistaV2 Cordom ISSN U122-0268. editormvcordoba@gmail.com
Colombia