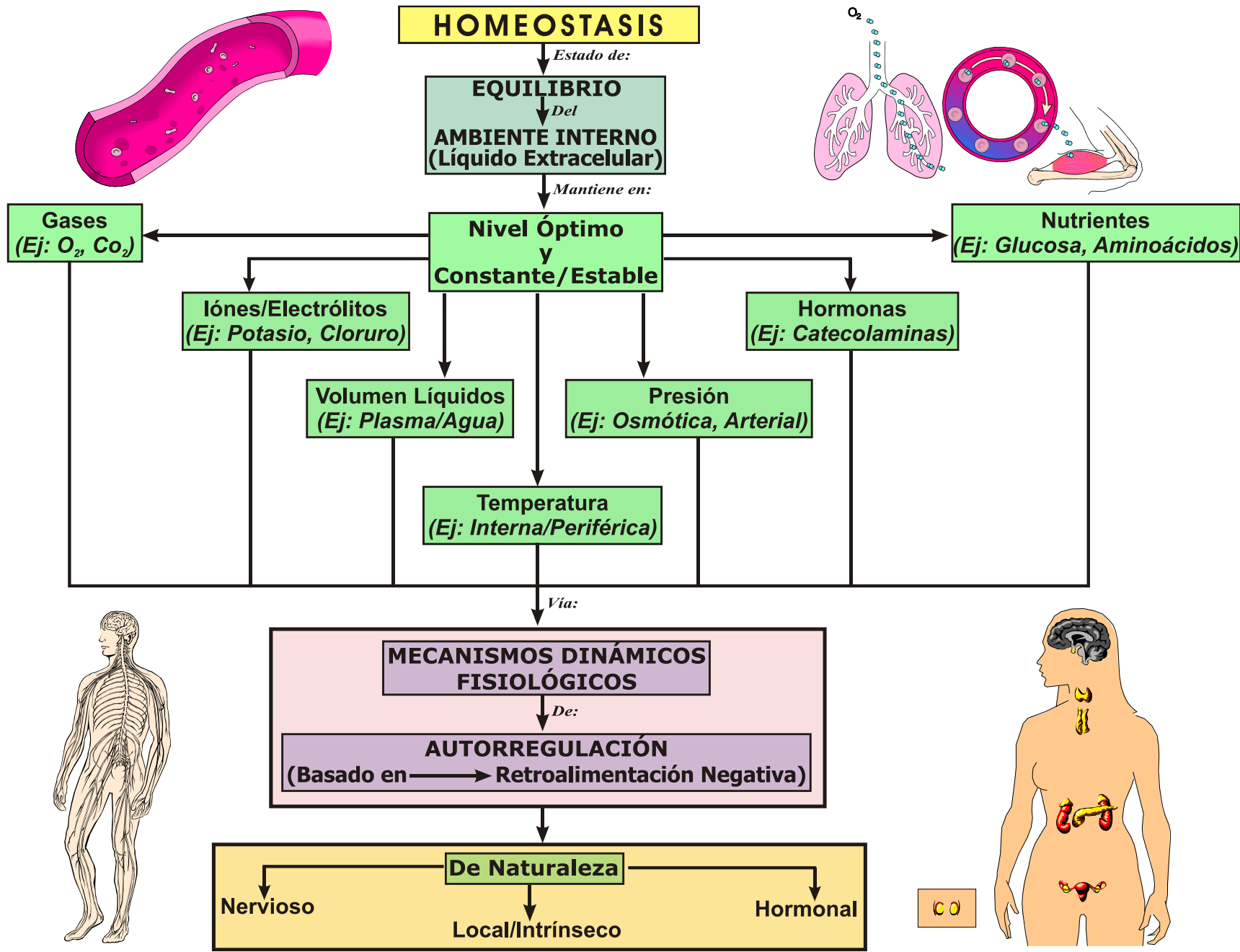


# REGULACIÓN Y HOMEOSTASIS DEL AMBIENTE INTERNO Y CONSIDERACIONES GENERALES SOBRE LAS RESPUESTAS Y ADAPTACIONES AL EJERCICIO

*Prof. Edgar Lopategui Corsino*  
*M.A., Fisiología del Ejercicio*



Saludmed 2016, por [Edgar Lopategui Corsino](#), se encuentra bajo una licencia "[Creative Commons](#)", de tipo: [Reconocimiento-NoComercial-Sin Obras Derivadas 3.0. Licencia de Puerto Rico](#). Basado en las páginas publicadas para el sitio Web: [www.saludmed.com](http://www.saludmed.com).



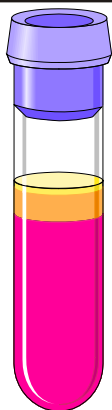
**COMPARTIMIENTOS/LÍQUIDOS DEL CUERPO  
(60% de la Masa Corporal es Agua)**

Citoplasma  
(Célula Normal)  
Sarcoplasma  
(Célula Muscular)

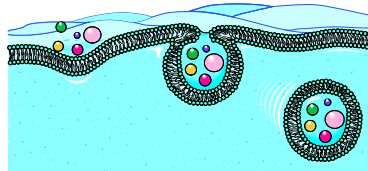
**LÍQUIDO EXTRACELULAR  
(Fuera de las Células)**

**LÍQUIDO INTRACELULAR  
(Dentro de las Células)**

**Plasma  
(Porción Líquida Sangre)**

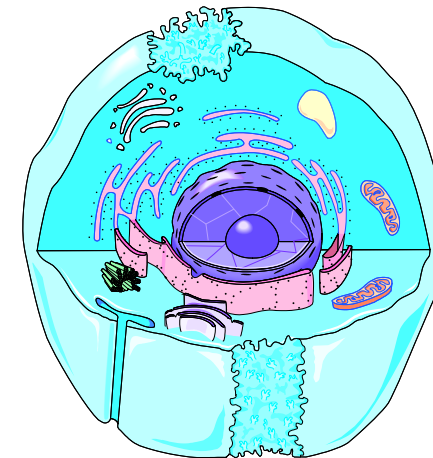
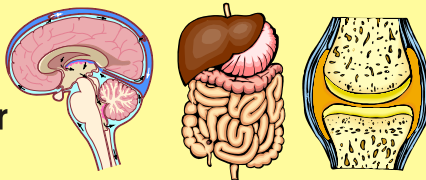


**Líquido  
INTERSTICIAL/TISULAR  
(Entre Células/Tejidos)**



**Líquido  
TRANSCELULAR**

- Líquido Cerebroespinal (encefaloaraquídeo)
- Líquido Secreciones Sistema Gastro-Intestinal
- Líquido Sinovial
- Líquido Pleural
- Líquido Intra-Ocular
- Líquido Peritoneal



## COMPARTIMIENTO DEL LÍQUIDO EXTRACELULAR

**Plasma**  
5% de la Masa Corporal



**Intersticial**  
15% de la Masa Corporal



**Linfa**  
1-3% Masa Corporal

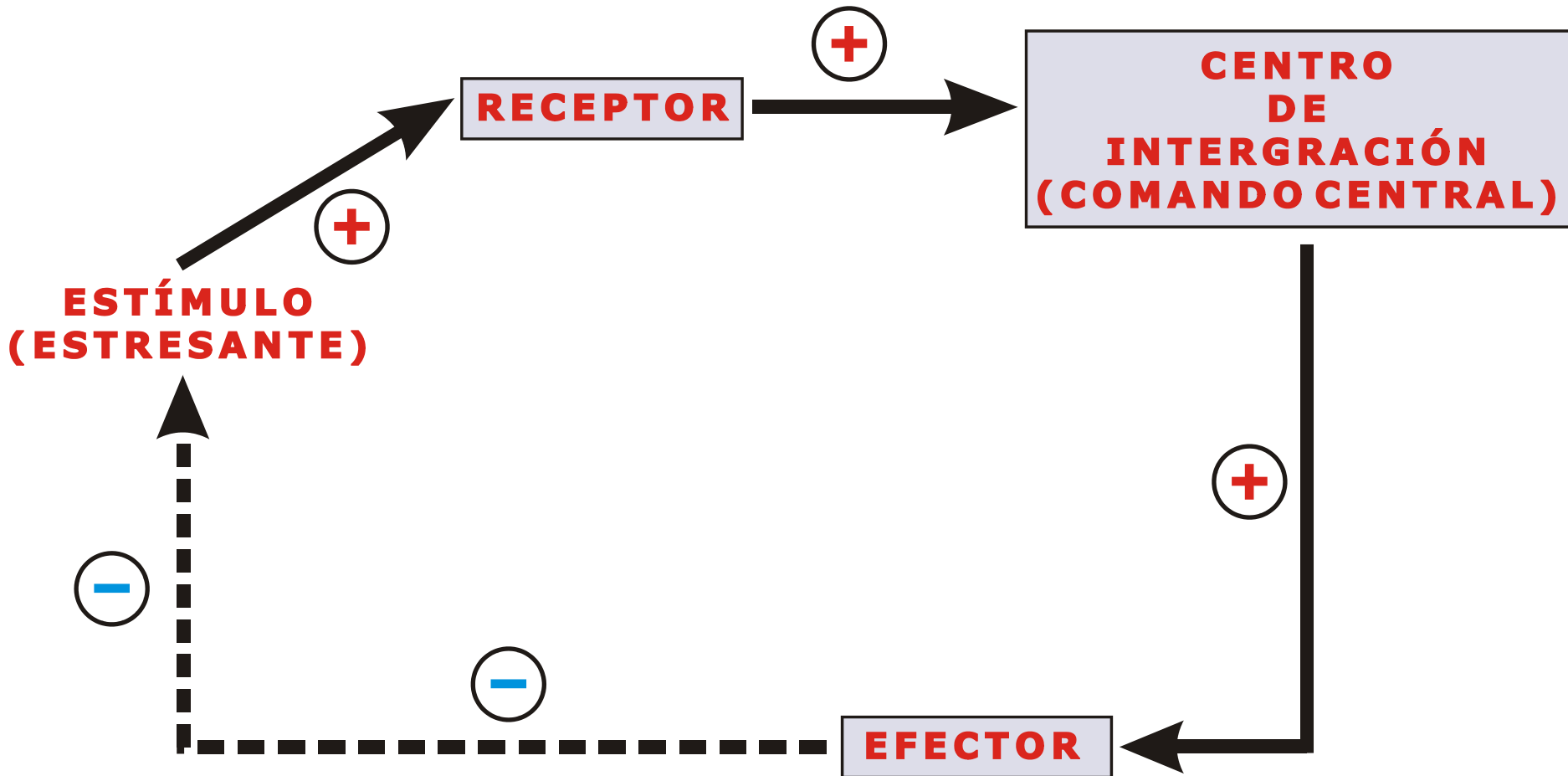


**Transcelular**  
1-3% Masa Corporal

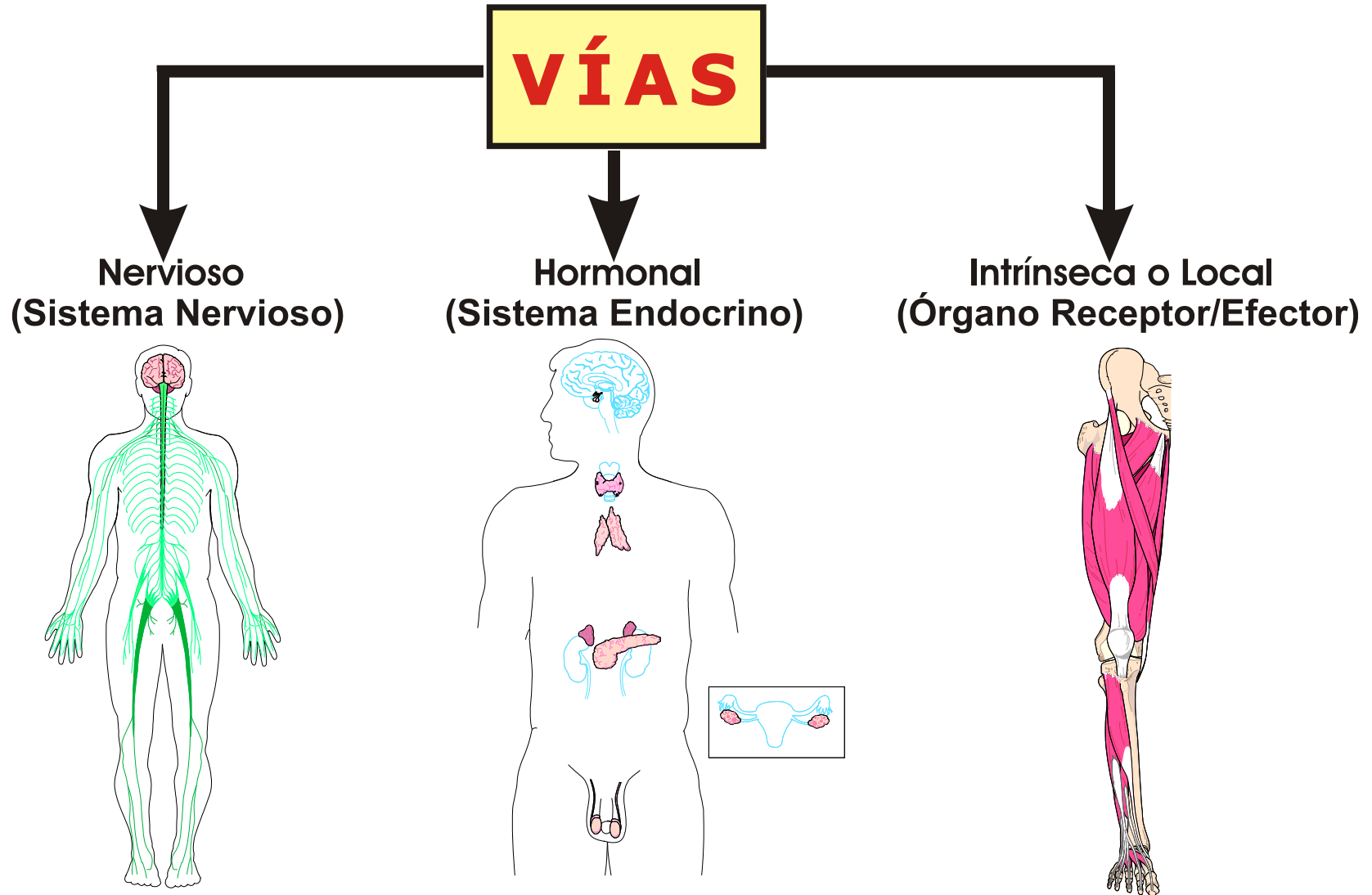
## COMPARTIMIENTO DEL LÍQUIDO INTRACELULAR

**30-40% de la Masa Corporal**

# SISTEMAS/MECANISMOS BIOLÓGICOS DE CONTROL HOMEOSTÁTICO

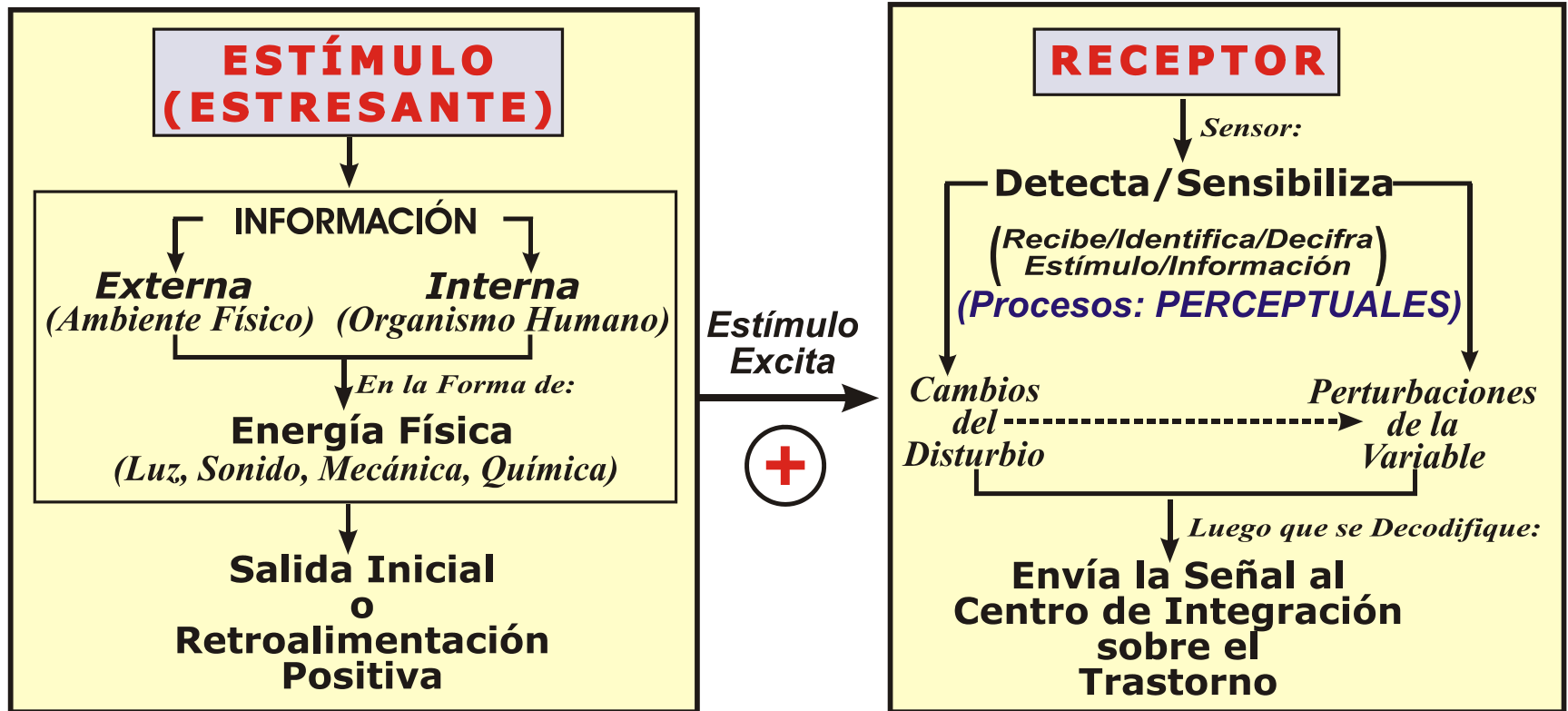


# SISTEMAS/MECANISMOS BIOLÓGICOS DE CONTROL HOMEOSTÁTICO



# MECANISMOS DE CONTROL HOMEOSTÁTICO

## ENTRADA



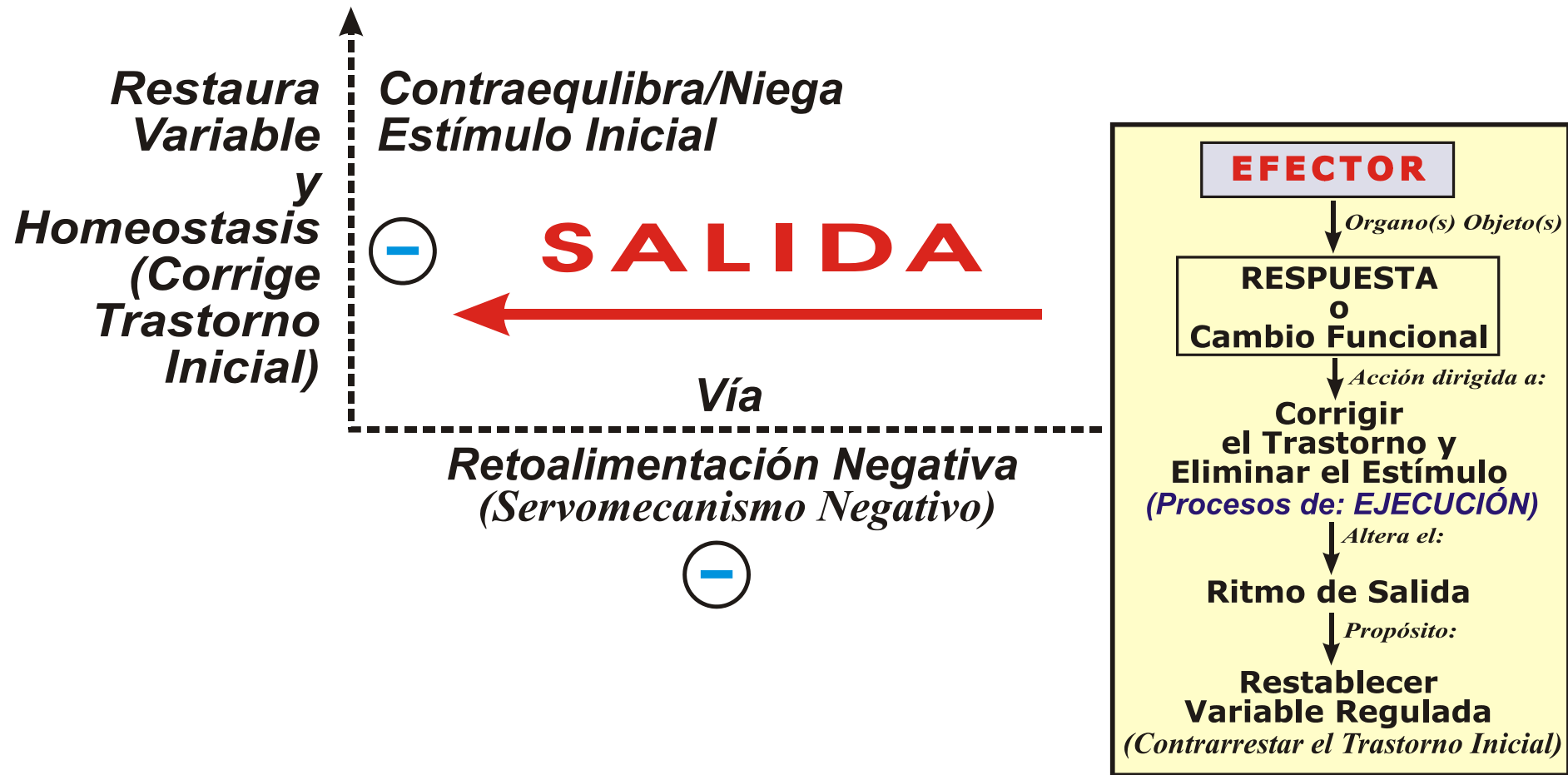
# MECANISMOS DE CONTROL HOMEOSTÁTICO

## Toma de Decisión





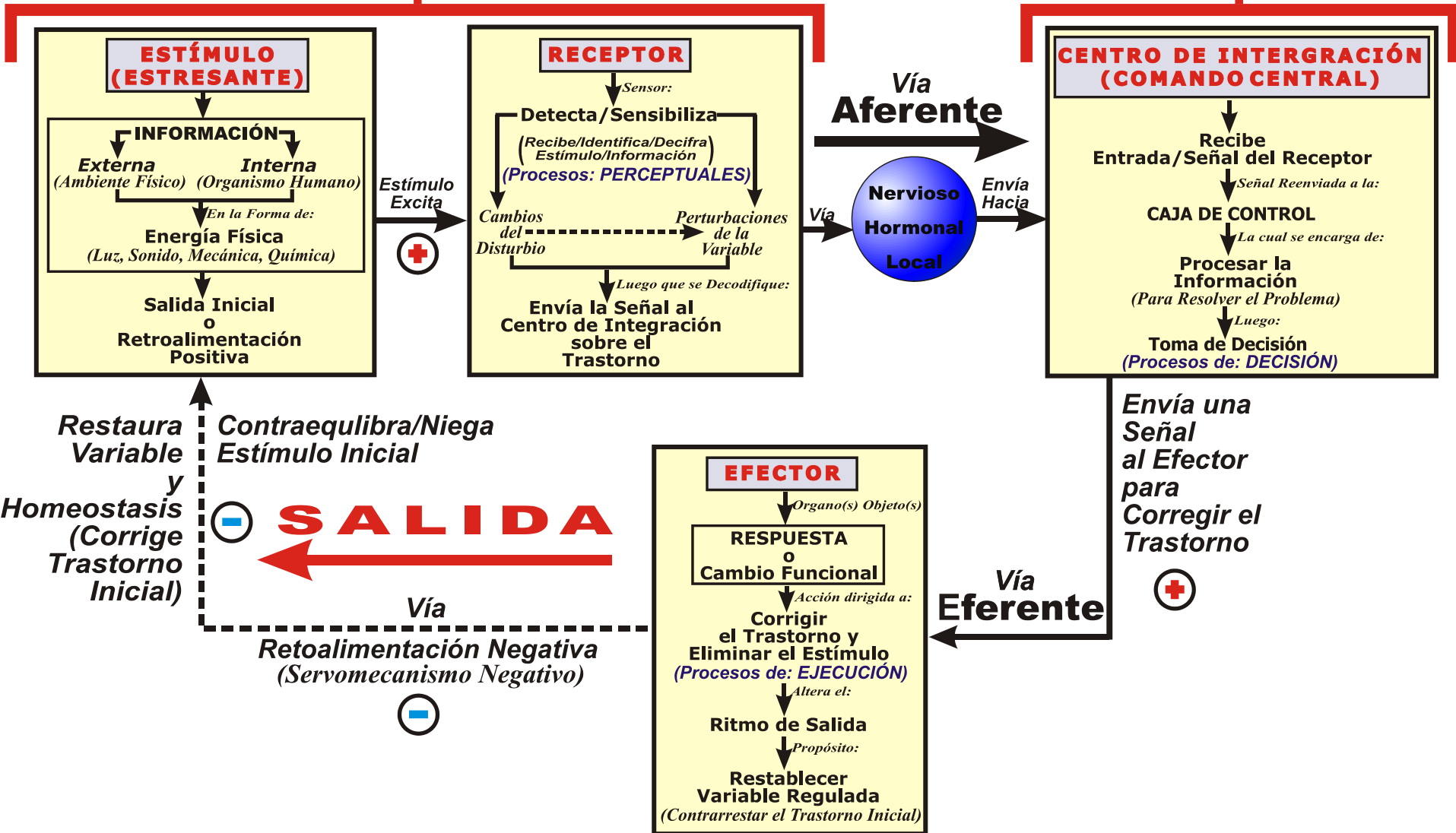
# MECANISMOS DE CONTROL HOMEOSTÁTICO



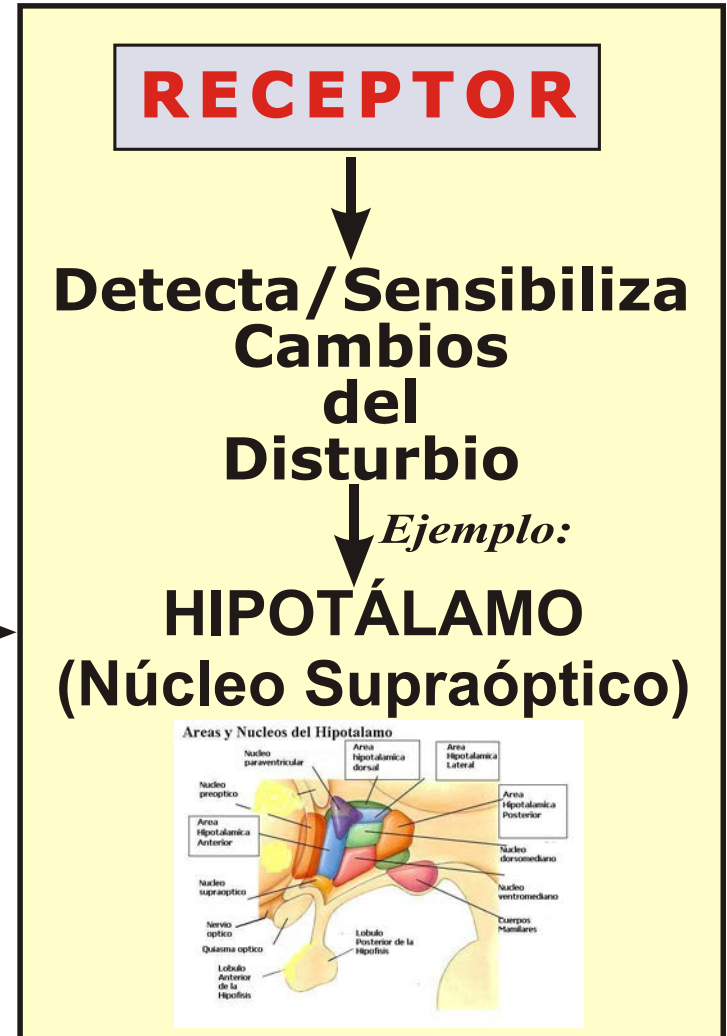
# MECANISMOS DE CONTROL HOMEOSTÁTICO

## ENTRADA

## Toma de Decisión

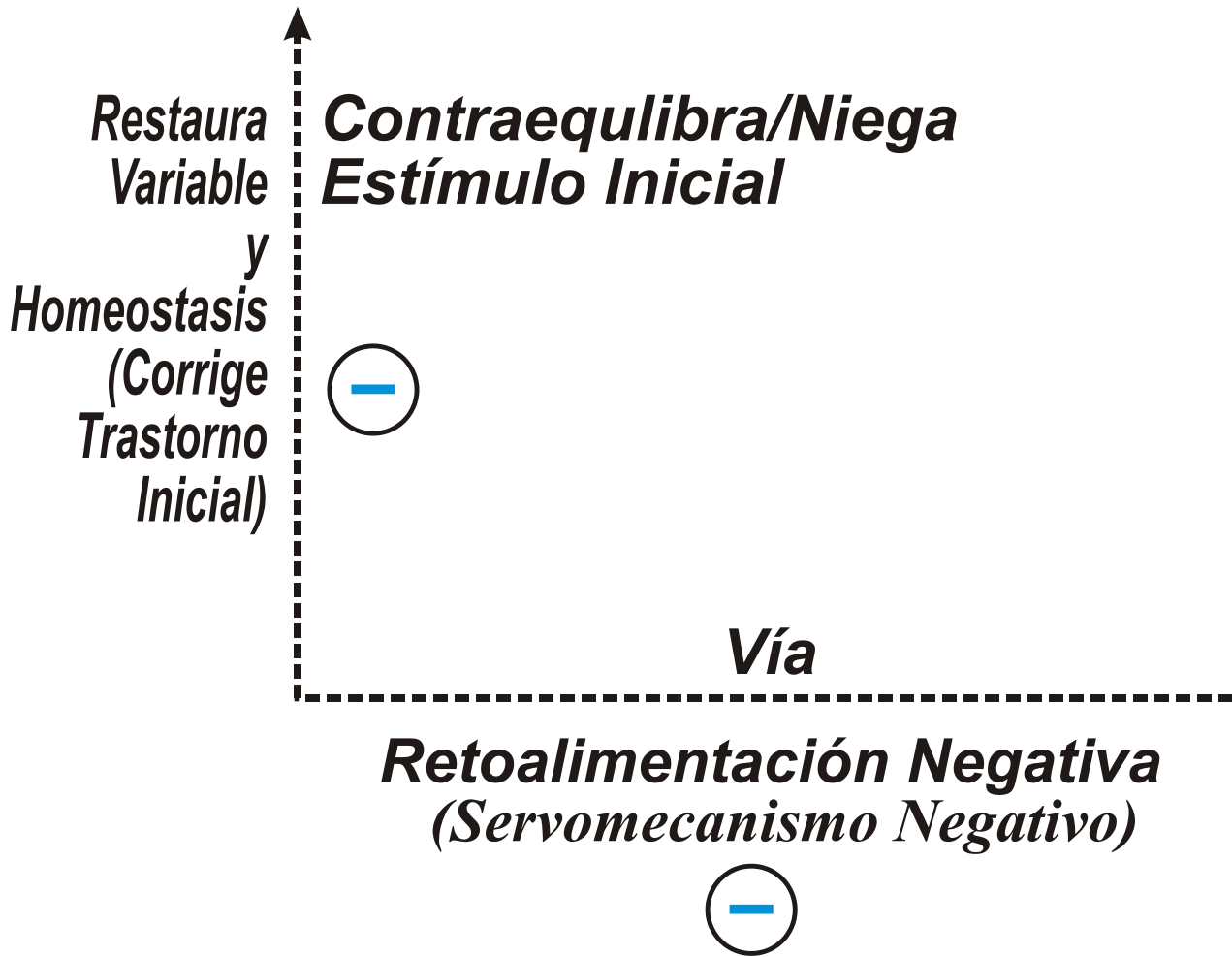


# MECANISMOS DE CONTROL HOMEOSTÁTICO





# MECANISMOS DE CONTROL HOMEOSTÁTICO



# MECANISMOS DE CONTROL HOMEOSTÁTICO

