

UNIVERSIDAD INTERAMERICANA DE PUERTO RICO  
RECINTO DE METROPOLITANO  
PROGRAMA DE EDUCACIÓN FÍSICA

*Fisiología del Movimiento Humano*  
SEFR - 4170

*Prof. Edgar Lopategui Corsino*  
*M.A., Fisiología del Ejercicio*

**PRIMER EXAMEN PARCIAL: Función Neuromuscular - VISUAL**

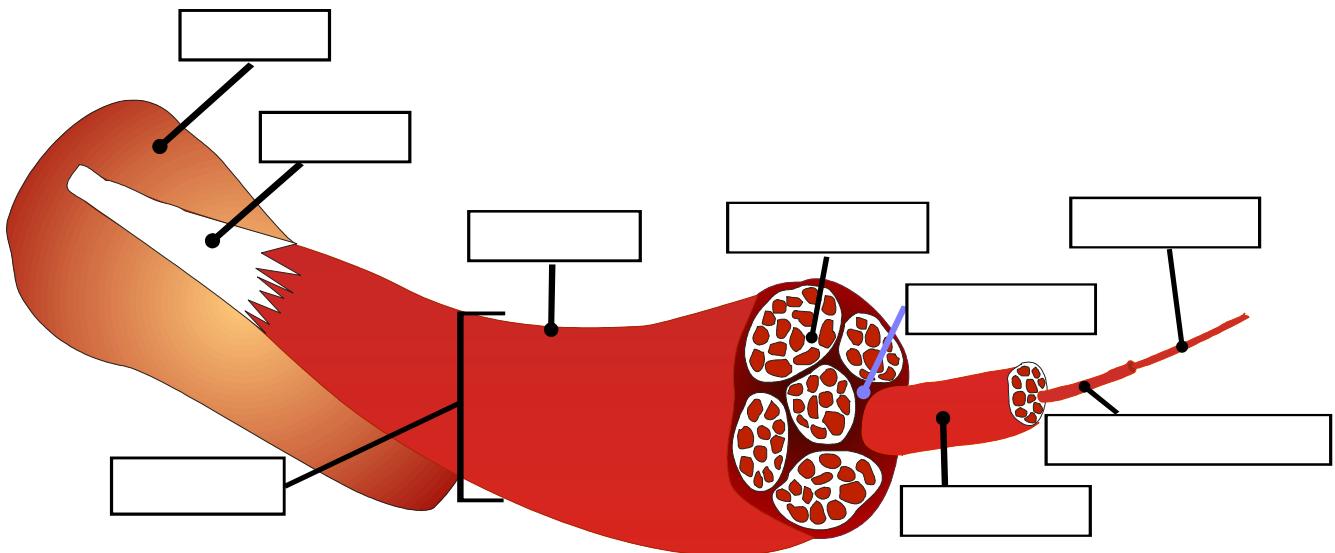
Nombre: \_\_\_\_\_ Núm. Est.: \_\_\_\_\_ Fecha: \_\_\_\_\_

Sección: \_\_\_\_\_ Hora de la Clase: \_\_\_\_\_ Días: \_\_\_\_\_

**PARTE I: Función Muscular - Identifique: (18 puntos)**

*Instrucciones.* Lee cada pregunta cuidadosamente e identifique lo que se le solicita.

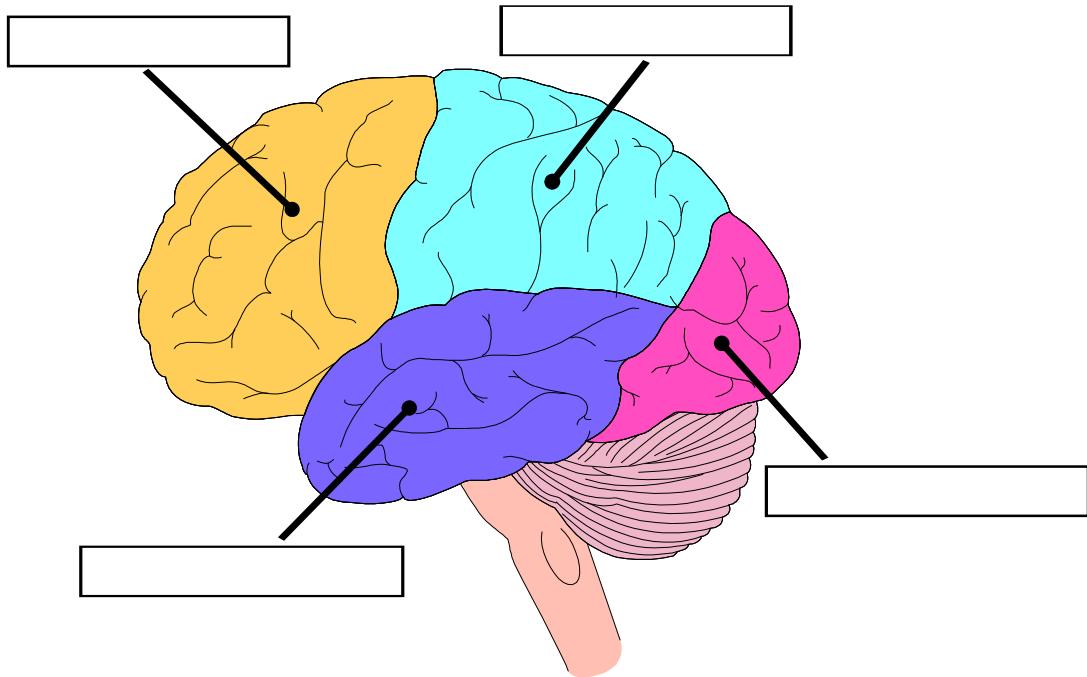
1. Identifique los componentes fundamentales del músculo esquelético (*18 puntos, 2 puntos cada rótulo identificado*):



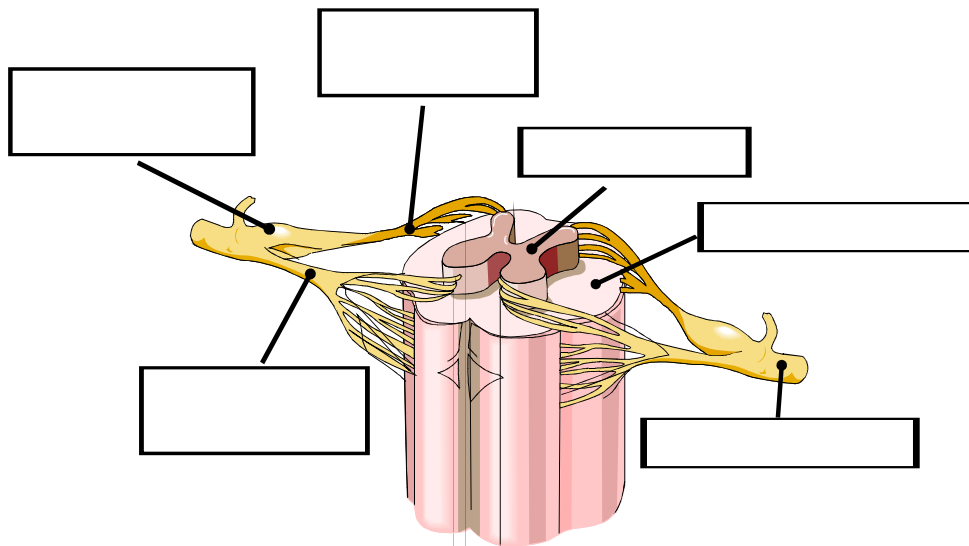
## PARTE II: Función Nerviosa - Identifique (32 puntos)

**Instrucciones.** Lee cada pregunta cuidadosamente e identifique lo que se le solicita.

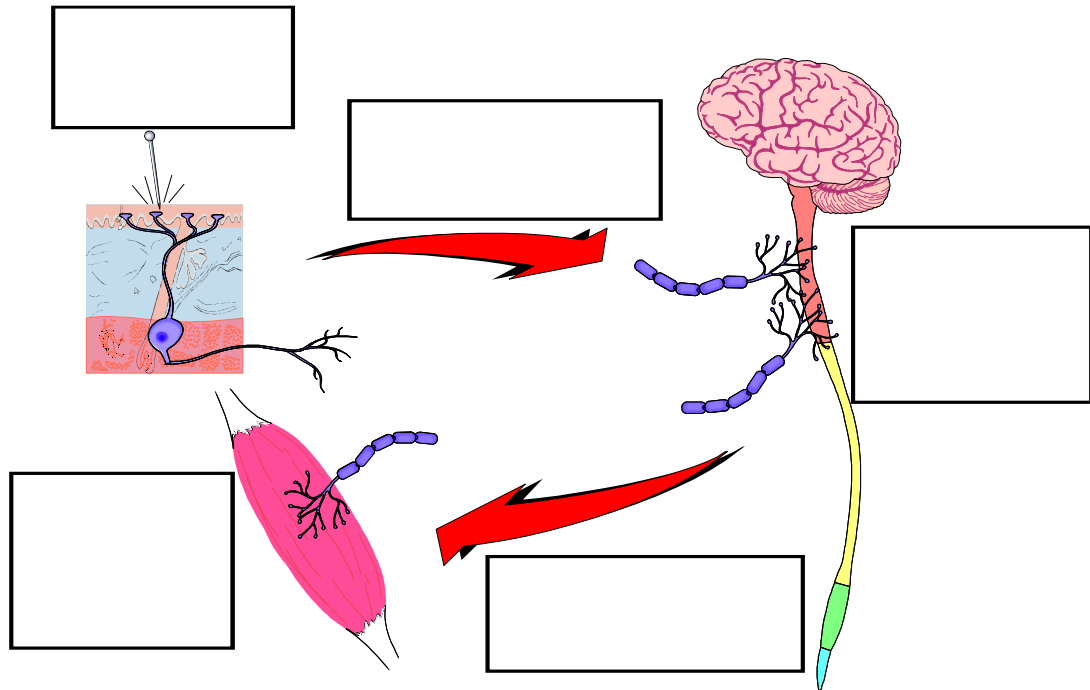
1. Identifique los componentes del encéfalo (**16 puntos, 4 puntos cada rótulo identificado**):



2. Identifique los componentes de la médula espinal (**6 puntos, 1 punto cada rótulo identificado**):



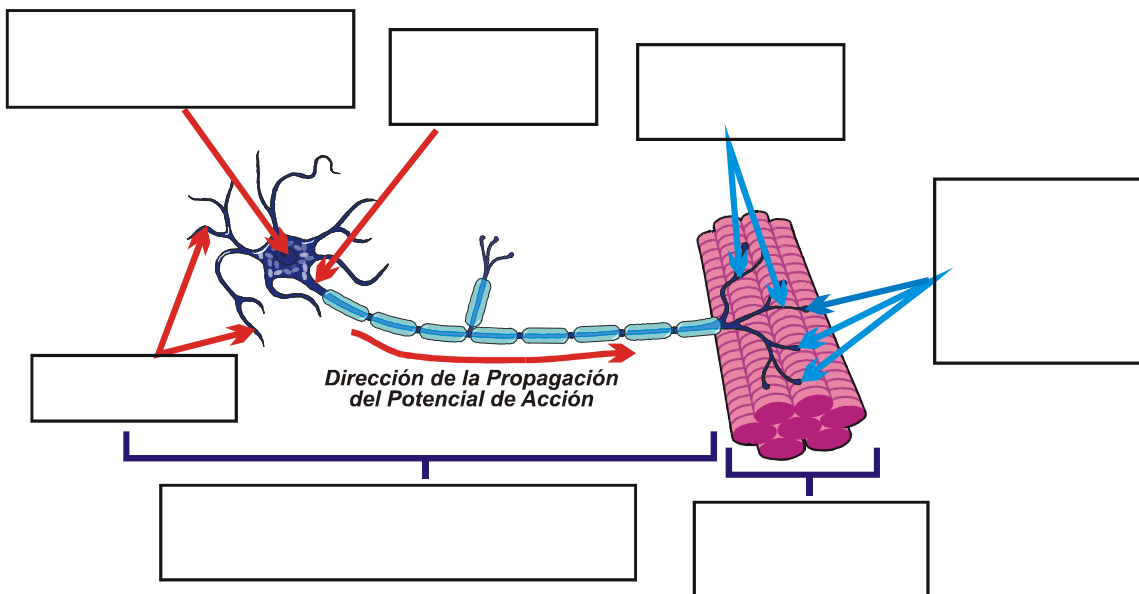
3. Identifique la secuencia de acontecimientos de la integración sensoriomotora (10 puntos, 2 puntos cada rótulo identificado):



**PARTE III: Función Nerviosa – Unidad Motora (35 puntos)**

*Instrucciones.* Lee cada pregunta cuidadosamente e identifique lo que se le solicita.

1. Identifique el propioceptor correspondiente (35 puntos, 5 puntos cada uno):



#### PARTE IV: Función Nerviosa - Propiorreceptores (15 puntos)

**Instrucciones.** Lee cada pregunta cuidadosamente e identifique lo que se le solicita.

1. Identifique el propiorreceptor correspondiente (*15 puntos, 5 puntos cada uno*):

PROPIORECEPTOR	NOMBRE
