

Antomía y Cinesiología
SEFR 3270

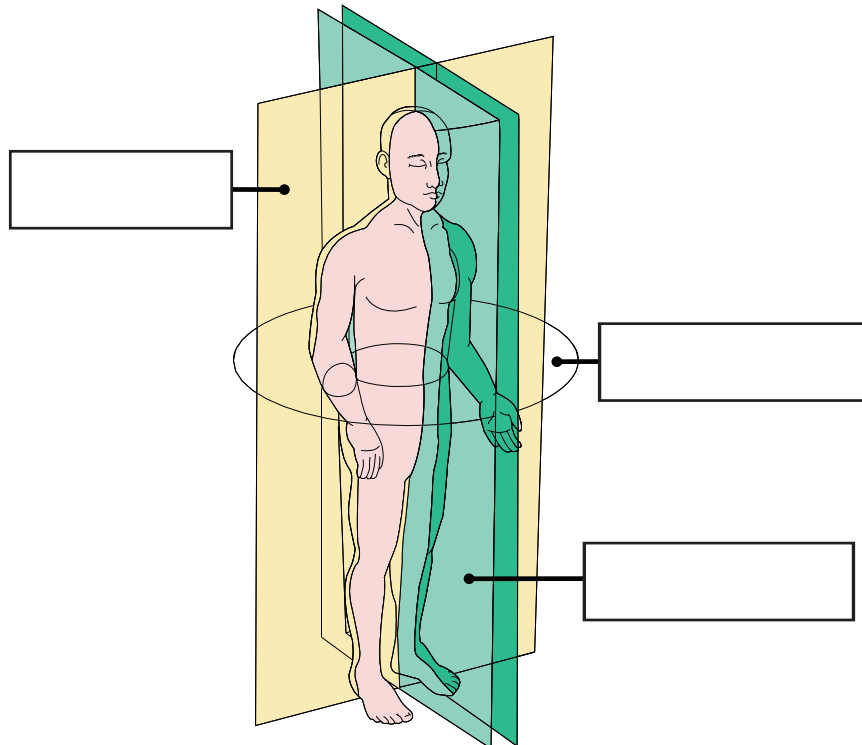
Prof. Edgar Lopategui Corsino

PRIMER EXAMEN PARCIAL: Introducción/Organización/Esqueleto

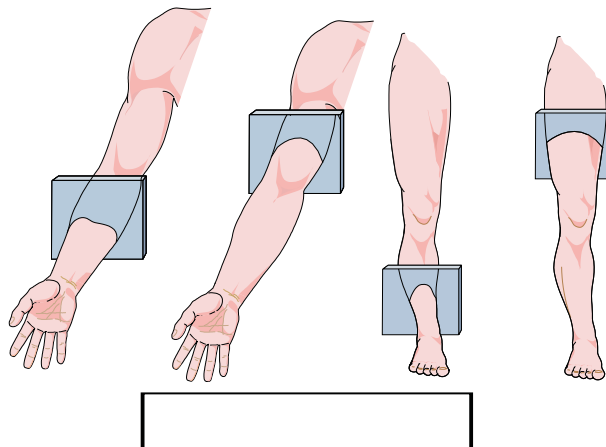
Nombre: _____ Núm. Est.: _____ Fecha: _____

Sección: _____ Hora de la Clase: _____ Días: _____

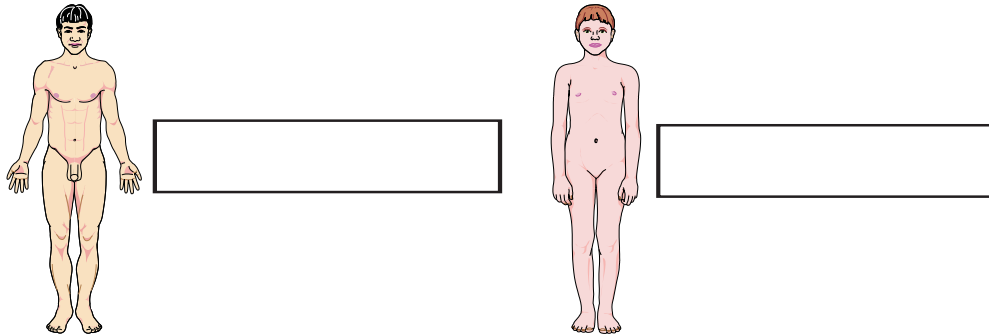
1. Rotule los planos correspondientes en el dibujo que sigue (**9 puntos, 3 puntos cada rótulo identificado**):



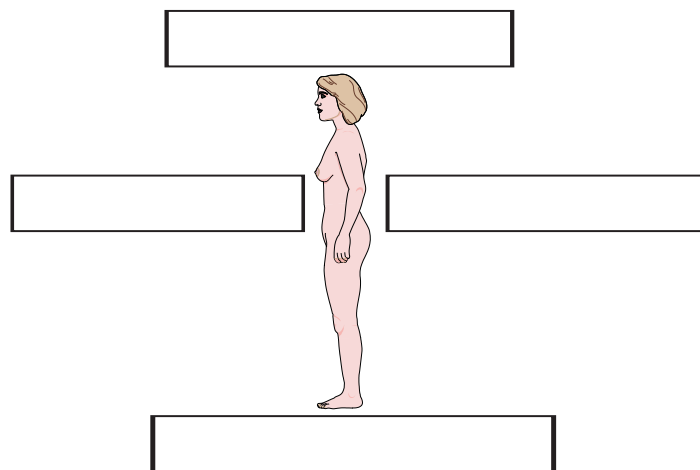
2. Según se ilustra, escriba el plano o corte específico (**3 puntos**):



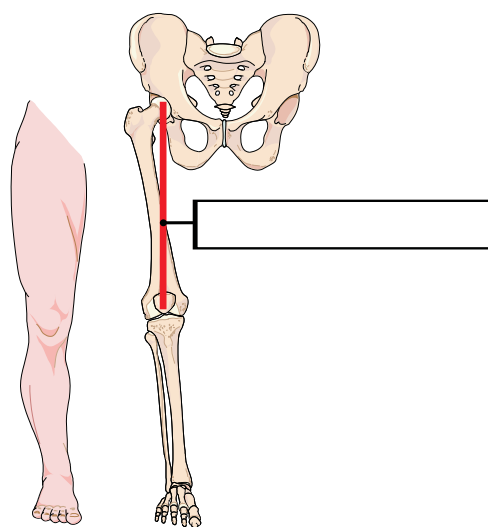
3. Rotule en el blanco correspondiente la posición descrita (**12 puntos, 6 puntos c/u**):



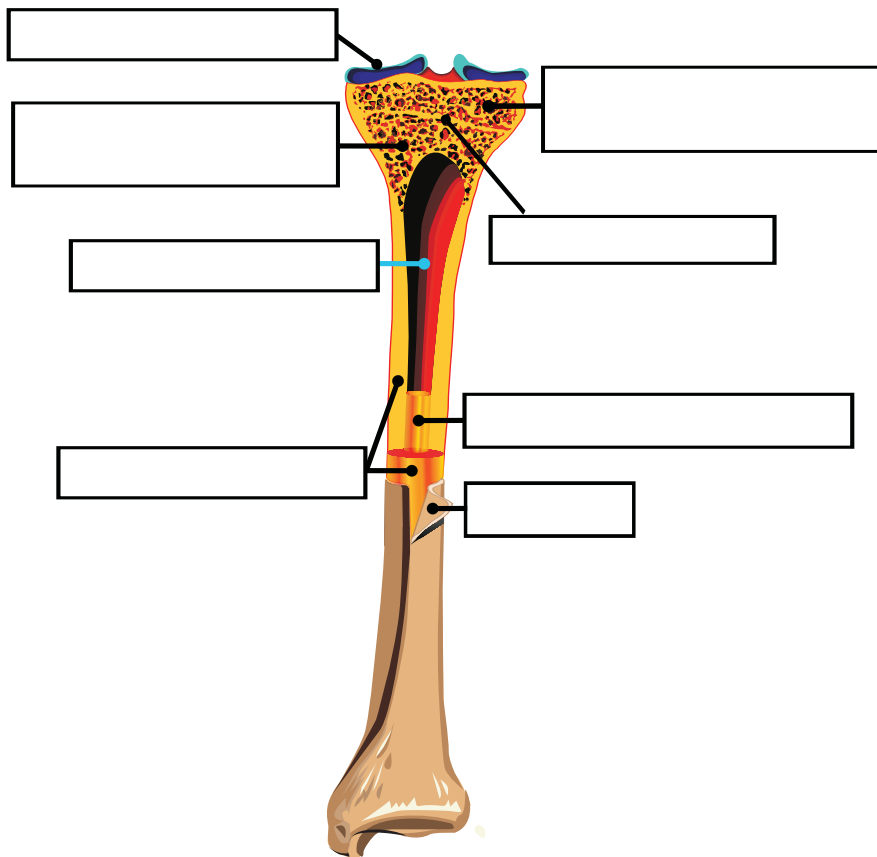
4. Rotule las direcciones correspondientes en la siguiente ilustración (**8 puntos, 2 puntos c/u**):



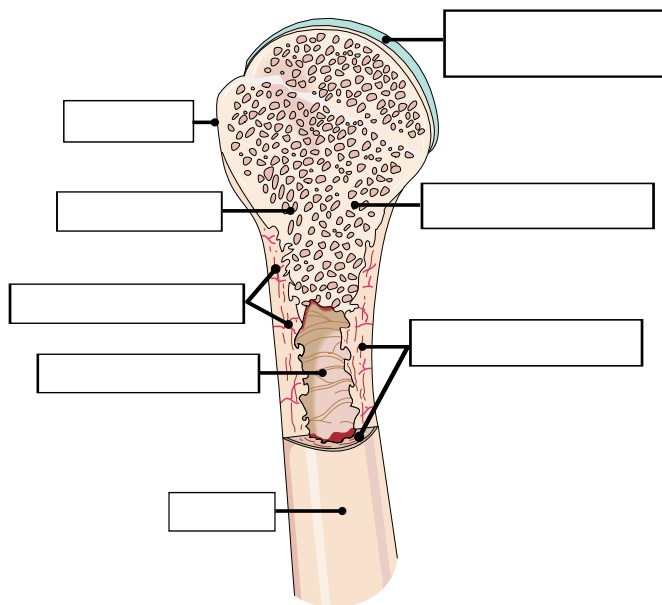
5. Identifique la línea que se ilustra a continuación (**5 puntos**):



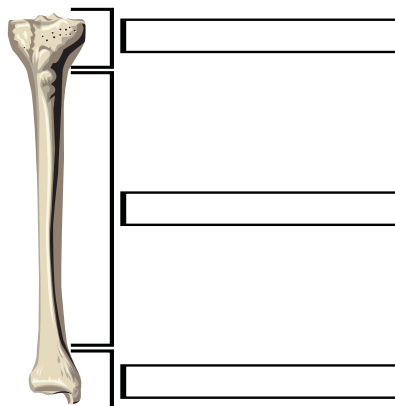
6. Identifique los componente de la estructura ósea (16 puntos, 2 puntos c/u):



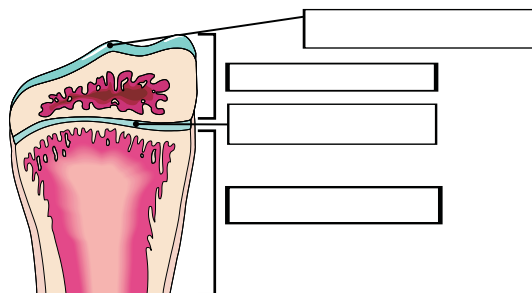
7. Identifique los componente estructurales del hueso (16 puntos, 2 puntos c/u):



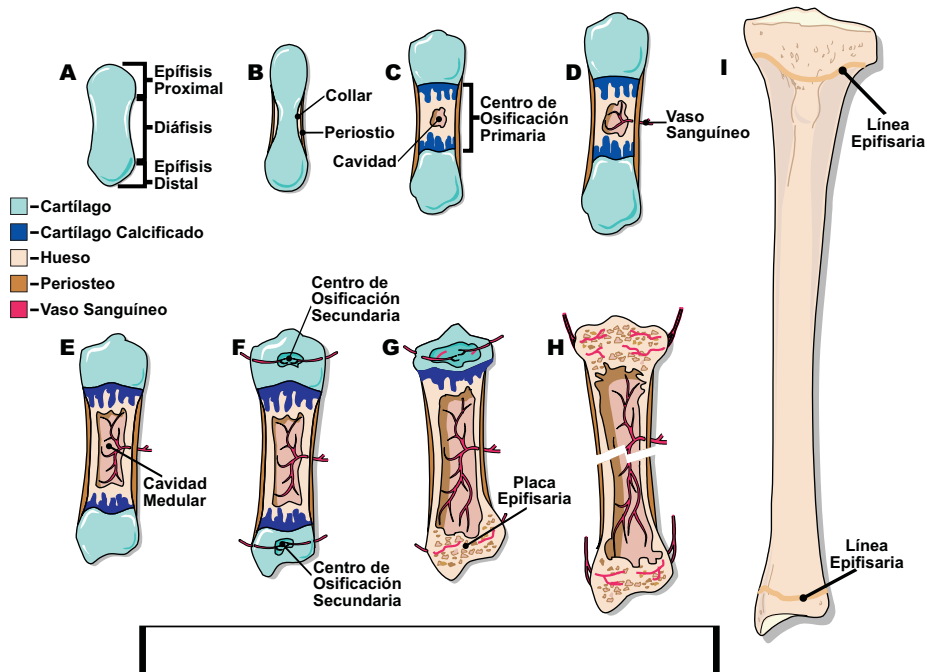
8. Identifique las partes generales del hueso (6 punto, 2 punto c/u):



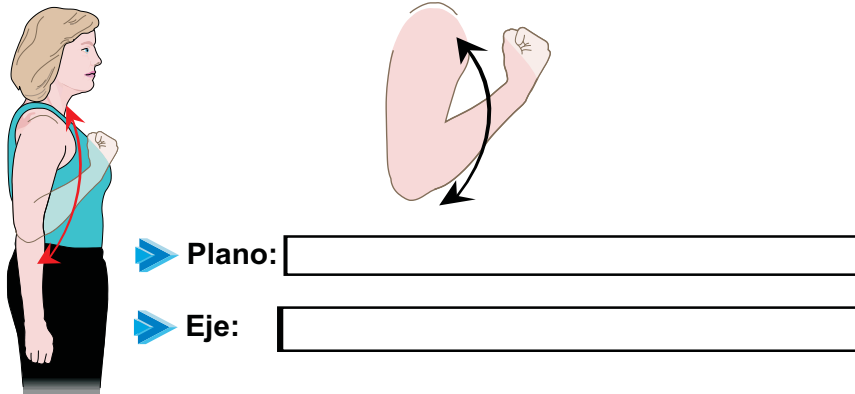
9. Mencione las estructuras del hueso sin osificar (8 puntos, 2 puntos cada rótulo identificado):



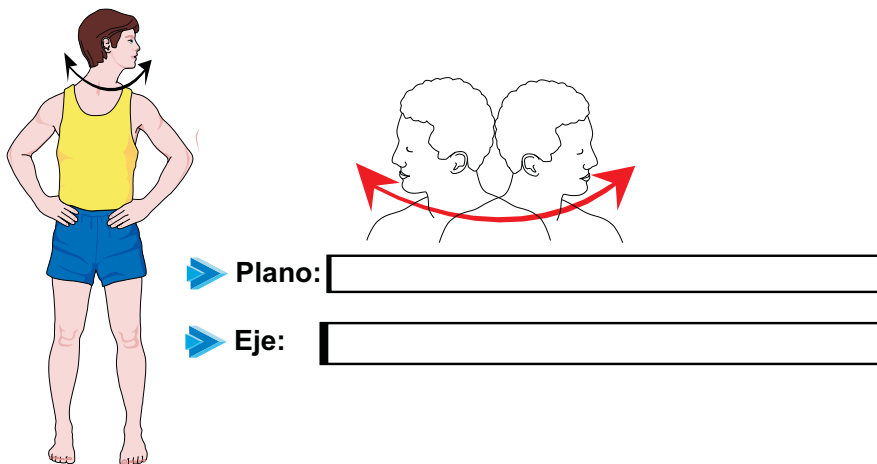
10. Identifique el proceso que se ilustra a continuación (5 puntos):



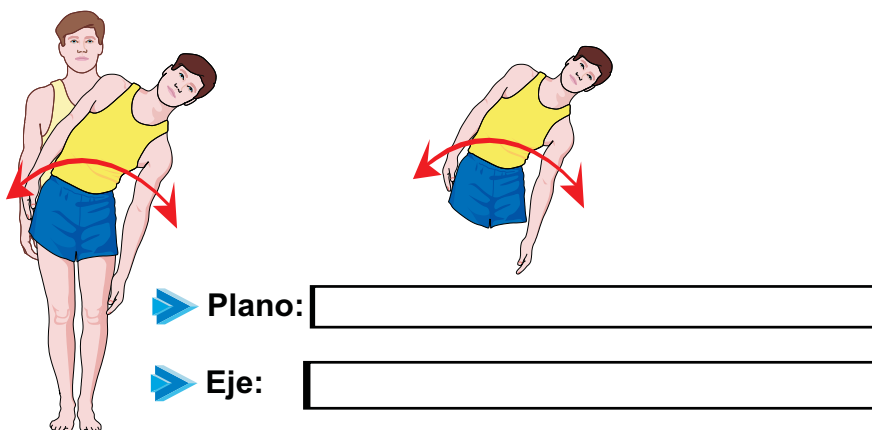
11. Identifique el plano y el eje para el movimiento del antebrazo (4 puntos, 2 puntos c/u):



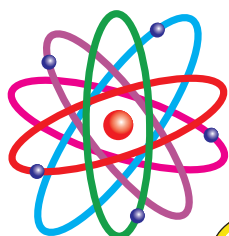
12. Identifique el plano y el eje para el movimiento de la cabeza (4 puntos, 2 puntos c/u):



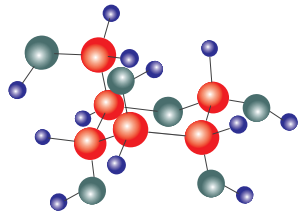
13. Identifique el plano y el eje para el movimiento del tronco (4 puntos, 2 puntos c/u):



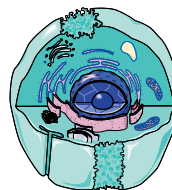
14. BONO: Rotule los niveles del cuerpo (12 puntos, 2 punto c/u):



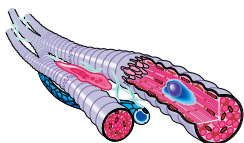
Átomos



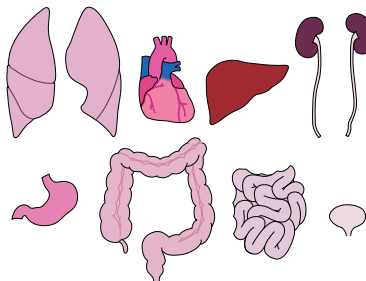
Moléculas



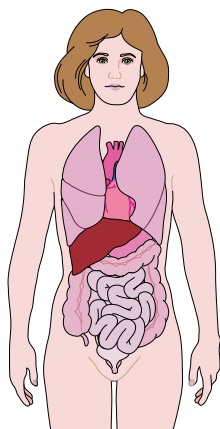
Células



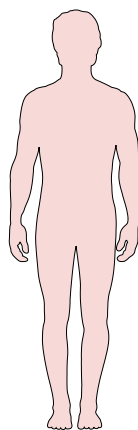
Tejidos



Órganos



Sistemas



Soma Holístico

